

CREATIVITY MEETS STONE

DEKORATİF TAŞ VE PANEL SİSTEMLERİ



ART
COMBINE
WITH
STONE





İlham Kaynağımız;

Anadolu

Yüzde Yüz Yerli Anadolu Üretimi

ANADOLUN'NUN DOĞASINI HAYATINIZA TAŞIYORUZ

Hayatımızın her anına tanıklık eden mekânlara Anadolu'nun doğal ruhu ile hayat veriyoruz.

Evinizin sıcak ortamına Akdeniz meltemi ile tebessüm ediyor, ofisinize bir tatlı Karadeniz esinti ile rahatlık getiriyoruz. Restoranda arkadaş sohbetlerine İç Anadolu sıcaklığıyla eşlik ediyor misafirlerinizi Doğu Anadolu samimiyeti ile karşılıyoruz. Sevdikleriniz ile geçen her ana Anadolu sevgisi katıyoruz.

Sabahattin Ali'nin Anadolu hikâyelerine dalıp giderken bir köy evinde hayal olarak karşınızda duruyoruz. Halıkarnas Balıkçısının hikâyesinde bir deniz kenarında bir sandal olarak karşınızdayız. Hayatınızın her anını Anadolu doğasıyla çevreliyoruz.

Her anınıza şahitlik ediyor fotoğraflarınıza Anadolu estetiği ile katıyoruz.





Neden Biz?

Hız, Kalite, Estetik

Doğal taşların kopyalanmasıyla elde edilen dekoratif taş-tuğla ve panellere Anadolu ruhunu üflüyor Anadolu estetiğini hayatınıza taşıyoruz. Üretimde kullanılan birinci sınıf hammadde ile estetiğin ve hızın yanına kalite getiriyoruz. Birinci sınıf kalitesi ile dış etkenlere karşı dayanıklı ürünler sunuyoruz. Ar-ge çalışmalarımız sayesinde yeniliklere uyum sağlıyoruz. Anatolia Stone ile Hayatınıza hızlı bir yenilik getiriyor hayatınıza büyümlü bir dokunuş sağlıyoruz.

Taş-Tuğla Panel

Polyester, taş tozu ve cam elyafından imal edilen Anatolia Stone paneller ince yapısı sayesinde mekânlarınızda yer kaplamadan hızlı, kaliteli ve estetik değişim sağlar. Taş dokusunun yüzeylerindeki kalitesi sayesinde paneller iç ve dış mekânda kullanıma uygundur. Doğal görünümlü paneller zengin doku ve renk çeşitliliği sağlayarak mekânlarda estetik bütünlük sağlar. Vidalama yönetimiyle montajı yapılan panellerin uygulama aşaması zahmetsizce tamamlanmaktadır.



İÇİNDEKİLER

İLHAM KAYNAĞIMIZ.....	3
NEDEN BİZ?.....	4
TAŞ TUĞLA PANELLER	
Kırık Tuğla.....	9
Kırık Tuğla.....	11
Büyük Tuğla.....	13
Osmanlı Tuğla.....	15
Oval Tuğla.....	17
Sıvalı Tuğla.....	19
Brüt Beton Panel.....	21
Delikli Beton Panel.....	23
Demirli Beton Panel.....	25
Kaya Taş Panel.....	27
Sıvalı Panel.....	29
Ahşap Panel.....	31
Mantar Ahşap Panel.....	33
Çizgi Taş Panel.....	35
Çita Panel.....	37
Kırma Taş Panel.....	39
Tekli Kayrak Panel.....	41
Alaçatı Panel.....	43
Karma Taş Panel.....	45

Kale Taşı Panel.....	47
Karo Panel.....	49
Desenli Karo Panel.....	51
Sıva Panel.....	53
KÜLTÜR TAŞI TUĞLA	
Kırık Tuğla.....	59
Büyük Tuğla.....	61
Osmanlı Tuğlası.....	63
Selçuklu Tuğlası.....	65
Kırma Taş.....	67
Alaçatı Taşı.....	69
Tekli Kayrak.....	71
Büyük Kale Taşı.....	73
Karma Taş.....	75
Kale Taşı.....	77
Tarla Taşı.....	79
Taş Panel Özellikleri.....	83
Taş Panel Avantajları.....	85
Taş Panel Uygulama.....	87
Dekoratif Taş Tuğla Özellikleri.....	89
Dekoratif Taş Tuğla Avantajları.....	91
Dekoratif Taş Tuğla Uygulamaları.....	92

TAŞ TUĞLA
PANELLER

—
*Feel
Difference*
—



KIRIK TUĞLA



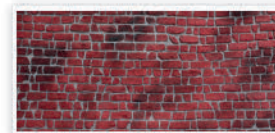
Anatolia • 1201



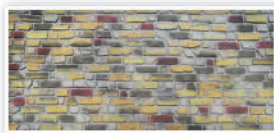
Anatolia • 1202



Anatolia • 1203



Anatolia • 1204



Anatolia • 1205



Anatolia • 1206



KIRIK TUĞLA



Anatolia • 1207



Anatolia • 1208



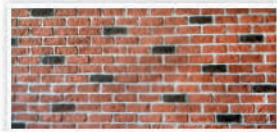
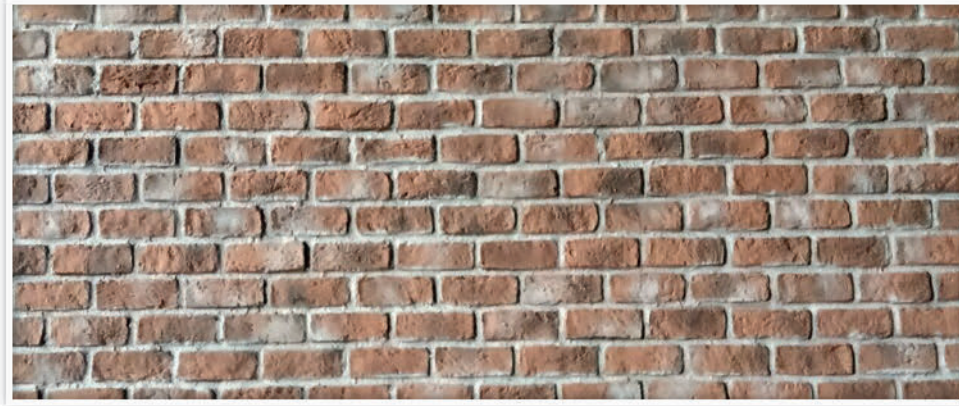
Anatolia • 1209



Anatolia • 1210



BÜYÜK TUĞLA



Anatolia • 1401



Anatolia • 1402



Anatolia • 1403



Anatolia • 1404



Anatolia • 1405



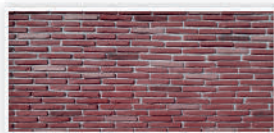
Anatolia • 1406



OSMANLI TUĞLA



Anatolia • 1301



Anatolia • 1302



Anatolia • 1303



Anatolia • 1304



Anatolia • 1305



Anatolia • 1306



2018

PHARMA

OVAL TUĞLA



Anatolia • 1901



Anatolia • 1902



Anatolia • 1903



Anatolia • 1904



SIVALI TUĞLA



Anatolia • 3001



Anatolia • 3002



Anatolia • 3003



Anatolia • 3004



BRÜT BETON PANEL



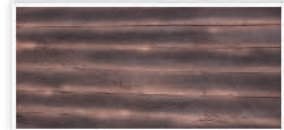
Anatolia • I2001



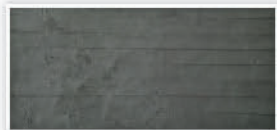
Anatolia • I2002



Anatolia • I2003



Anatolia • I2004

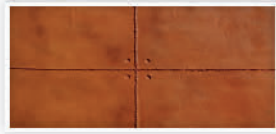


Anatolia • I2005

DELİKLİ BETON PANEL



Anatolia • 6101



Anatolia • 6102



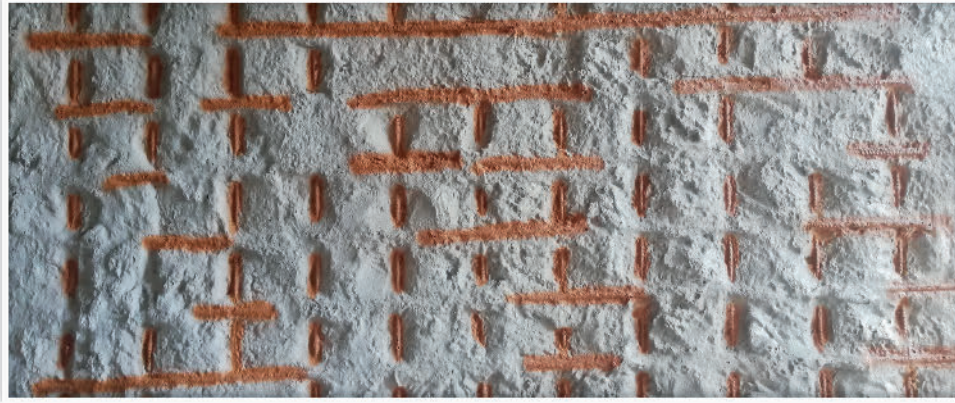
Anatolia • 6103



Anatolia • 6104



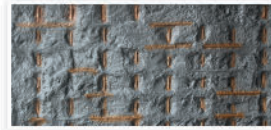
DEMİRLİ BETON PANEL



Anatolia • 2001



Anatolia • 2002



Anatolia • 2003



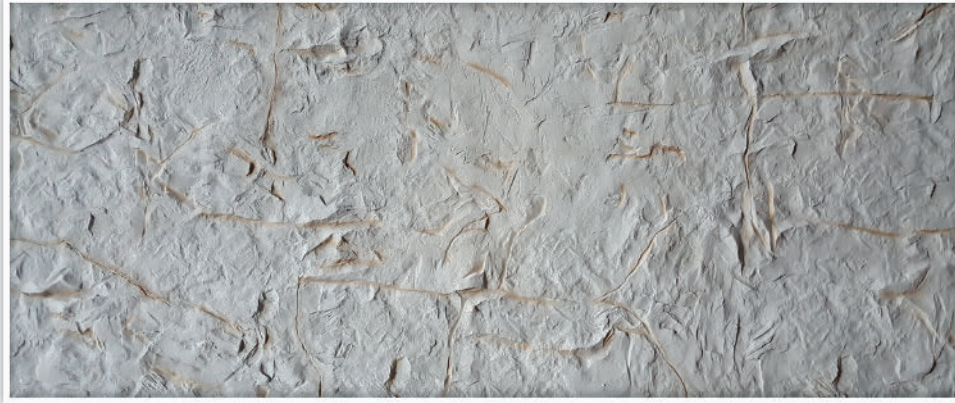
Anatolia • 2004



Anatolia • 2005



KAYA TAŞ PANEL



Anatolia • 6001



Anatolia • 6002



Anatolia • 6003



Anatolia • 6004



SIVALI PANEL



Anatolia • 4001



Anatolia • 4002



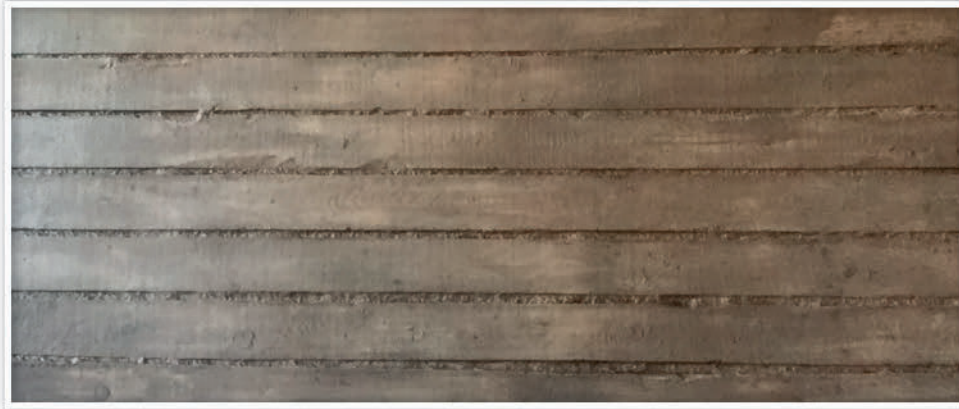
Anatolia • 4003



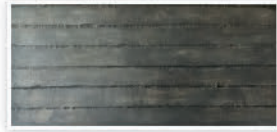
Anatolia • 4004



AHŞAP PANEL



Anatolia • 5101



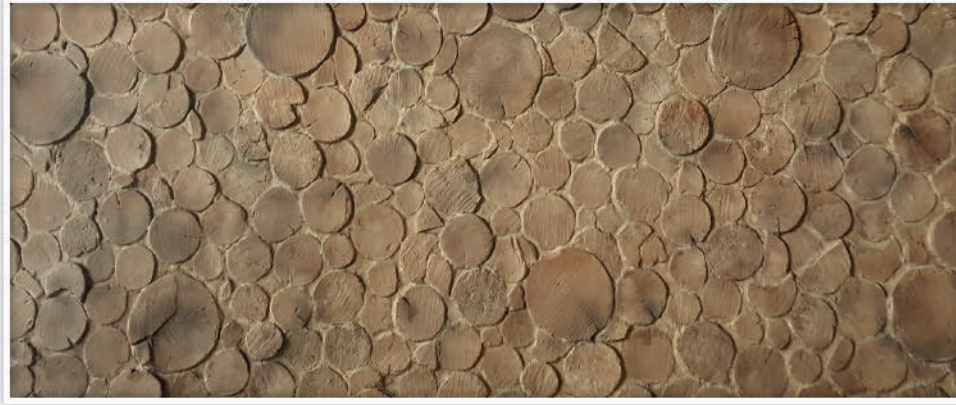
Anatolia • 5102



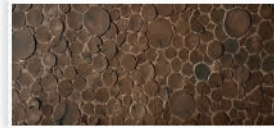
BOSTON



MANTAR AHŞAP PANEL



Anatolia • 5001

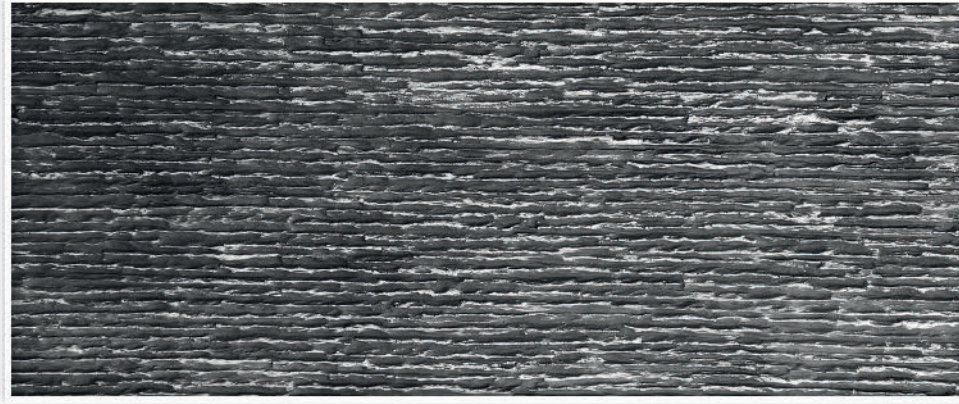


Anatolia • 5002





ÇİZGİ TAŞ PANEL



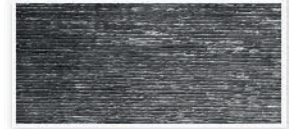
Anatolia • 1501



Anatolia • 1502



Anatolia • 1503



Anatolia • 1504



Anatolia • 1505



Anatolia • 1506



ÇITA PANEL



Anatolia • 11001



Anatolia • 11002



Anatolia • 11003



Anatolia • 11004



Anatolia • 11005



Anatolia • 11006



Anatolia • 11007



KIRMA TAŞ PANEL



Anatolia • 1701



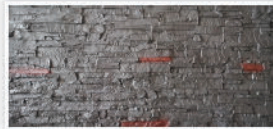
Anatolia • 1702



Anatolia • 1703



Anatolia • 1704



Anatolia • 1705



TEKLI KAYRAK PANEL



Anatolia • 1601



Anatolia • 1602



Anatolia • 1603



Anatolia • 1604



Anatolia • 1605



Anatolia • 1606



ALAÇATI PANEL



Anatolia • 1801



Anatolia • 1802



Anatolia • 1803



Anatolia • 1804



Anatolia • 1805



KARMA TAŞ PANEL



Anatolia • 8001



Anatolia • 8002



Anatolia • 8003



Anatolia • 8004



Anatolia • 8005



KALE TAŐI PANEL



Anatolia • 7101



Anatolia • 7102



Anatolia • 7103



Anatolia • 7104



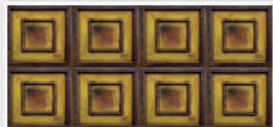
Anatolia • 7105



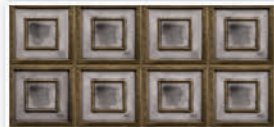
Anatolia • 7106



KARO PANEL



Anatolia • 9001



Anatolia • 9002



Anatolia • 9003



Anatolia • 9004



Anatolia • 9005



Anatolia • 9006



DESENLI KARO PANEL



Anatolia • 10001



Anatolia • 10002



Anatolia • 10003



Anatolia • 10004



Anatolia • 10005



SIVA PANEL



Anatolia • 2101



Anatolia • 2102



Anatolia • 2103





Shine of Stone



Reflection of Nature



Inspired by Nature

KÜLTÜR TAŞI
TUĞLA

KIRIK TUĞLA



Anatolia • 351



Anatolia • 352



Anatolia • 353



Anatolia • 354



Anatolia • 355



Anatolia • 356



Anatolia • 357



Anatolia • 358



BÜYÜK TUĞLA



Anatolia • 201



Anatolia • 202



Anatolia • 203



Anatolia • 204



Anatolia • 205



Anatolia • 206



Anatolia • 207



Anatolia • 208



OSMANLI TUĞLASI



Anatolia • 451



Anatolia • 452



Anatolia • 453



Anatolia • 454



Anatolia • 455



Anatolia • 456



Anatolia • 457



Anatolia • 458



SELÇUKLU TUĞLASI



Anatolia • 501



Anatolia • 502



Anatolia • 503



Anatolia • 504



Anatolia • 505



Anatolia • 506



Anatolia • 507



KIRMA TAŞ



Anatolia • 401



Anatolia • 402



Anatolia • 403



Anatolia • 404



Anatolia • 405



Anatolia • 406



Anatolia • 407



Anatolia • 408



ALAÇATI TAŞI



Anatolia • 101



Anatolia • 102



Anatolia • 103



Anatolia • 104



Anatolia • 105



Anatolia • 106



Anatolia • 107



Anatolia • 108



TEKLI KAYRAK



Anatolia • 601



Anatolia • 602



Anatolia • 603



Anatolia • 604



Anatolia • 605



Anatolia • 606



Anatolia • 607



Anatolia • 608



BÜYÜK KALE TAŞI



Anatolia • 151



Anatolia • 152



Anatolia • 153



Anatolia • 154



Anatolia • 155



Anatolia • 156



Anatolia • 157



Anatolia • 158



KARMA TAŞ



Anatolia • 301



Anatolia • 302



Anatolia • 303



Anatolia • 304



KALE TAŐI



Anatolia • 251



Anatolia • 252



Anatolia • 253



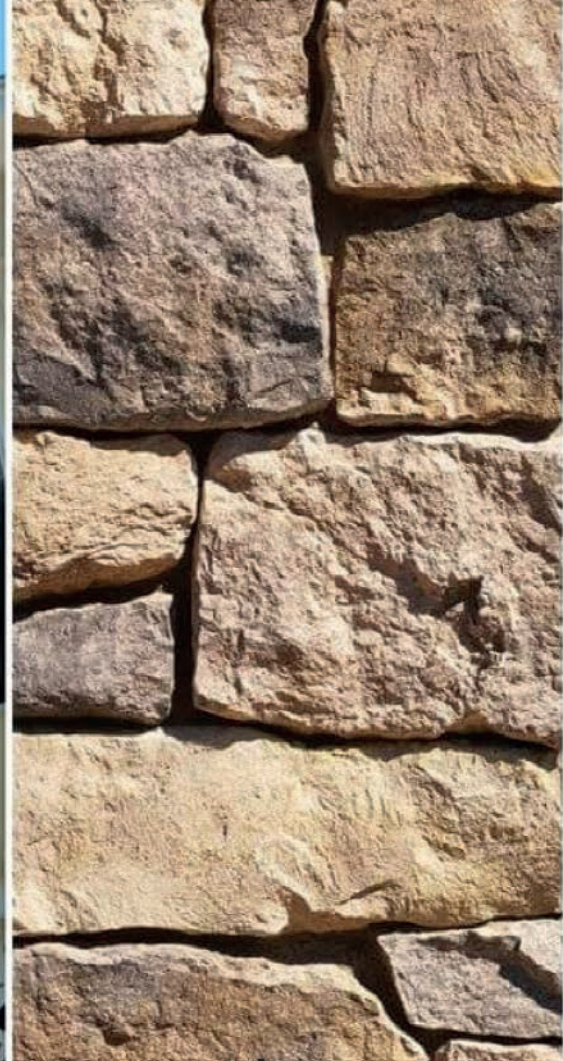
Anatolia • 254



Anatolia • 255



Anatolia • 256



TARLA TAŐI



Anatolia • 551



Anatolia • 552



Anatolia • 553



Anatolia • 554



Anatolia • 555



Anatolia • 556





Elegance Desing



ANATOLIA
— stone —

TAS PANEL ÖZELLİKLERİ

- Fiberglass panellerin içeriğinde; taş tozu, cam elyafı, polyester gibi birinci sınıf hammaddeler kullanılmaktadır.
- Gerçek taş ve tuğladan ayırt edilememesinin en önemli nedeni doğal taşlarından silikon kalıplar kullanılarak birebir kopyalanmasıdır.
- İnce yapısıyla fazla yer kaplamaz. 3mm ile 5mm arasında inceliğe sahiptir.
- Ortalama bir metrekaresi 3-4 kg ağırlığındadır.
- Dekupaj testere ile kolayca kesilir.
- Gerçekçi taş dokusunu ve görüntüsünü zahmetsizce duvar ve tavan yüzeylerinize taşır.
- Fiberglassdan üretilen paneller ısıya dayanıklıdır, alev almaz.
- Çatlama, kırılma gibi olumsuz etkiler yapmaz. Dayanıklısıdır.
- Nem ve sudan etkilenmez. Islak hacimlerde güvenle tercih edilebilir.
- İç mekanda olduğu gibi dış mekan yüzeylerinde de güvenle uygulanabilir.
- Soğuktan, rüzgardan, güneşten, sudan etkilenmez.
- Sahip olduğu esnek yapısıyla farklı formlar verilerek montajı sağlanabilir.
- Yüzeyi vidayla delinebilir. Üzerine tablo, televizyon, saat gibi eşyalarınızı güvenle asabilirsiniz.
- İstenilen renk çalışması yapılarak hedeflediğiniz konseptte kolayca ulaşmanızı sağlar.
- Anti-bakteriyel özelliğiyle sağlık açısından bir sakınca yaratmaz.
- Su kullanılarak kolaylıkla temizlenebilir.
- C2 alev almazlık belgesine sahiptir.
- 10 yıl garantilidir.





STONE PANEL FEATURES

- In the content of fiberglass panels; First class raw materials such as stone powder, glass fiber, polyester is used.
- The most important reason why it cannot be distinguished from real stone and brick is silicone molds made of natural stones. It is a one-to-one copying using.
- It does not take up much space with its thin structure. It is thin between 3mm and 5mm.
- An average square meter weighs 3-4 kg.
- Easily cut with a jigsaw.
- Effortlessly conveys the realistic stone texture and appearance to your wall and ceiling surfaces.
- Panels made of fiberglass are heat-resistant, non-flammable.
- It does not cause negative effects such as cracking or breaking. It is durable.
- It is not affected by moisture and water. It can be preferred safely in wet areas.
- It can be safely applied on outdoor surfaces as well as indoors.
- It is not affected by cold, wind, sun or water.
- With its flexible structure, it can be assembled by giving different forms.
- Its surface can be drilled with screws. You can safely hang your items such as a painting, television, and clock on it.
- It allows you to easily reach the desired concept by making the desired color work.
- It does not cause any health problems with its anti-bacterial feature.
- It can be easily cleaned using water.
- It has C2 non-flammability certificate.
- 10 years warranty.

TAS PANEL AVANTAJLARI

- Uygulama aşaması oldukça kolaydır. Uzun süreler almaz. Hızlı bir şekilde montajı yapılır.
- Dekorasyon değişikliklerinde kolayca demonte edilir.
- Yüzeyle aşırı yük bindirmez.
- Dayanıklı yapısı sayesinde deforme olmaz. Uzun süre yıpranmadan kullanılır.
- Sürekli geliştirdiğimiz ar-ge çalışmalarımızdan dolayı en doğal görünüme sahiptir.
- Ekonomiktir. Düşük bütçelerle, büyük değişimler yakalayabilirsiniz.
- Kolay montajı sayesinde inşaat molozu çıkarmaz.
- Vida başları ve ek yerleri için verdiğimiz özel macun ve rütuj boyası sayesinde yekpare bir görüntü kazandırır.
- Dekorasyon değişikliği sırasında çıkarılıp başka yüzeylere takılabilir.
- Kullanım ömrü uzundur.
- Her düz yüzeye kolaylıkla monte edilir.
- Uygulandığı yüzeyi deforme etmez. Sadece vida delikleri oluşturur.
- Ahşap, betopan, alçıpan, demir profil, ahşap karkas, polistren levha yüzeylere ürünlerimizi vidalama yaparak uygulayabilirsiniz.





STONE PANEL ADVANTAGES

- The application phase is very easy. It doesn't take long. It can be assembled quickly.
- It can be easily disassembled in decoration changes.
- It does not overload the surfaces.
- It is not deformed thanks to its durable structure. It is used for a long time without wearing.
- It has the most natural appearance due to our constantly developing R&D studies.
- It is economical. With low budgets, you can achieve big changes.
- Thanks to its easy assembly, it does not generate construction debris.
- A monolithic view thanks to the special paste and painter paint we provide for screw heads and joints saves.
- It can be removed and attached to other surfaces during decoration changes.
- It has a long service life.
- Easily mounted on any flat surface.
- It does not deform the applied surface. It just creates screw holes.
- Screwing our products to wood, cement board, drywall, iron profile, wooden carcass, polystyrene board surfaces. You can apply it.

TAS PANEL UYGULAMA

- Panellerin uygulanacağı yüzeyin ölçülerini metrekare cinsinden hesaplayınız. Sağdan sola ve yukarıdan aşağıya ölçüp çıkan sonuçları birbirleriyle çarpın. Böylece ne kadar panele ihtiyaç duyduğunuzu belirleyeceksiniz.
- Anatolia Stone'dan aldığınız panellerin yüzeylere uygun olup olmadığını hesaplayınız. Fazla olan bölümü dekupaj testeresiyle ya da elmas testeresiyle kesiniz.
- Uygulanacak yüzeye göre hazırladığınız paneller için panel başına ortalama 20 vida kullanarak sabitleyiniz. Vidalama işlemini derz boşluklarına uygulayınız.
- Anatolia Stone tarafından size gönderilen polyester mastiğin içine %2 oranında sertleştirici katıp karıştırınız ve mastik macununuzu hazırlayınız.
- Spatula yardımıyla vida yerlerine ve birleşim bölümlerine hazırladığınız mastik macunu sürünüz. Fırça ve spatula yardımıyla form düzenlemelerini yaparak dokuların takibini sürdürünüz. Mastik macun kuruduktan sonra Anatolia Stone boya larını renk devamlılığını sağlayacak şekilde ince uçlu bir fırça yardımıyla bir kat sürünüz.





STONE PANEL APPLICATION

- Calculate the dimensions of the surface on which the panels will be applied in square meters. Measure from right to left and from top to bottom and multiply the results with each other. So you will determine how many panels you need.
- Calculate whether the panels you bought from Anatolia Stone are suitable for the surfaces. Cut off the excess with a jigsaw or diamond saw.
- Fix the panels you have prepared according to the application surface using an average of 20 screws per panel. Apply the screwing process to the joint gaps.
- Add 2% hardener into the polyester mastic sent to you by Anatolia Stone, mix it and prepare your mastic paste.
- With the help of a spatula, apply the mastic paste you have prepared on the screw locations and joints. Continue to follow the textures by making form adjustments with the help of a brush and spatula. After the mastic putty dries, apply one layer of Anatolia Stone paints with the help of a fine-tipped brush to ensure color continuity.

DEKORATİF TAŞ-TUĞLA ÖZELLİKLERİ

- Dekoratif taş-tuğlanın içeriğinde; hafif agrega, yüksek mukavemetli katıksız portland (P.Ç 52.5) çimento, inorganik demiroksit pigmentler kullanılarak özel bir teknik ile üretilmektedir.
- Doğal taşların kopyalanmasıyla elde edilir. Gerçekçi ve doğal görünüme sahiptir.
- Kaba inşaatı bitmiş olan tüm yüzeylere kolaylıkla uygulanabilir.
- Çatlama, kırılma gibi olumsuz etkiler yapmaz. Dayanıklısıdır.
- Nem ve sudan etkilenmez. Islak hacimlerde güvenle uygulanabilir.
- Soğuktan, rüzgardan, güneşten(uv) etkilenmez.
- İstenilen renk çalışması yapılarak hedeflediğiniz konseptte kolayca ulaşmanızı sağlar.
- Antibakteriyel özelliği sayesinde sağlık açısından bir sakınca yaratmaz.
- Kolaylıkla temizlenebilir.
- Doğal taşlara nazaran 4/3 daha hafiftir.
- Duvara yük getirmez.





DECORATIVE STONE-BRICK FEATURES

- In the content of decorative stone-brick; It is produced with a special technique using light aggregate, high strength pure portland (P.Ç 52.5) cement, inorganic iron oxide pigments.
- It is obtained by copying natural stones. It has a realistic and natural appearance.
- It can be easily applied to all surfaces whose rough construction has been completed.
- It does not have negative effects such as cracking or breaking. It is durable.
- It is not affected by moisture and water. It can be applied safely in wet areas.
- It is not affected by cold, wind, sun (UV).
- It allows you to easily reach the concept you want by making the desired color work.
- Thanks to its antibacterial feature, it does not cause any harm in terms of health.
- It can be cleaned easily.
- It is 4/3 lighter than natural stones. It does not burden the wall.

DEKORATİF TAŞ-TUĞLA AVANTAJLARI

- Her konseptte uygun zengin renk seçeneği vardır.
- Uygulaması kolaydır. Fazla zaman almaz.
- Uygulanacak yüzeye asgari yük bindirir. Hafif yapıya sahiptir.
- Kaliteli iç yapısı sayesinde kolay deforme olmaz.
- Yüzeyi sağlamlığını uzun yıllar korur.
- Yapısında olan bims kumu(pomza) sayesinde ısı ve ses yalıtımına yardımcı olur.
- Ürünlerin arka yüzeyinin düz olması nedeniyle yapılarınızda yer kaybına neden olmaz.

ADVANTAGES OF DECORATIVE STONE-BRICK

- There are rich color options suitable for every concept.
- It is easy to apply. It doesn't take much time.
- It imposes a minimum load on the surface to be applied. It has a light structure.
- It is not easily deformed thanks to its quality internal structure.
- The surface maintains its strength for many years.
- Thanks to the bims sand (pumice) in its structure, it helps heat and sound insulation.
- Because the back surface of the products is flat, it does not cause any space loss in your buildings.



DEKORATİF TAŞ-TUĞLA UYGULAMA

Dekoratif taşların uygulanacağı yüzeyin ölçülerini metrekare cinsinden hesaplayınız. Sağdan sola ve yukarıdan aşağıya ölçüp çıkan sonuçları birbirleriyle çarpın. Böylece ne kadar taş ihtiyac duyduğunuzu belirleyeceksiniz. Anatolia Stone'dan aldığınız dekoratif taş-tuğlayı her düz yüzeye (tuğla, beton, sıvalı duvar...) uygulayabileceğinizi unutmayınız. İlk olarak eğer yüzey boyalı ve pürüzsüz beton ise çekiç ve benzeri aletlerle yüzeyi çeltiklemek gerekmektedir. Ahşap, betopan, alçıpan,, polistren levha yüzeylere ürünlerimizi yapıştırmadan önce siva filesi ve beton astarı üstüne yapıştırıcı ile siva yapınız. Uygulama yüzeyi hazırlandıktan sonra yapıştırma malzemesini hazırlayınız. Anatolia Stone ürünlerini seramik yapıştırıcısı veya fayans yapıştırıcısı ile yüzeye uygulayabilirsiniz. İdeal kıvamı yakalamak için harcınız koyu krem halini alana kadar su ilave ediniz. Hazırladığınız harcı 1-1,5 cm kalınlığında olacak şekilde uygulanacak yüzeye sürünüz. Sürdüğünüz harcın 1 metrekareyi geçmemesine özen gösteriniz. Kolilerle, renk dağılımı yapılmış olarak gönderdiğimiz Anatolia Stone ürünlerini sürdüğünüz harcın üzerine yerleştiriniz ve taşların tam oturması için plastik çekiç yardımıyla hafifçe vurunuz. Taşları koyduktan sonra su terazisi ile kontrol ediniz. Taşları yapıştırmadan önce gizli tozlanmaya karşı ve çok sıcak havalarda duvarı ıslatmayı unutmayınız. Aynı işlemi Anatolia Stone ürünlerinin arka yüzeyleri için tekrarlayınız.



DECORATIVE STONE BRICK APPLICATION

Calculate the dimensions of the surface on which the decorative stones will be applied in square meters. Measure from right to left and from top to bottom and multiply the results with each other. So you will determine how many stones you need. Do not forget that you can apply the decorative stone-brick you bought from Anatolia Stone to any flat surface (brick, concrete, plastered wall...). First of all, if the surface is painted and smooth concrete, it is necessary to pad the surface with hammer and similar tools. Before sticking our products on wooden, cement board, gypsum board, polystyrene board surfaces, apply adhesive plaster on the plaster mesh and concrete lining. After the application surface is prepared, prepare the bonding material. You can apply Anatolia Stone products to the surface with ceramic adhesive or tile adhesive. To get the ideal consistency, add water until your mortar turns into a dark cream. Apply the mortar you have prepared to the surface to be applied in 1-1.5 cm thickness. Make sure that the mortar you apply does not exceed 1 square meter. Place Anatolia Stone products, which we have sent with parcels, with color distribution, on the mortar you have applied and tap the stones gently with the help of a plastic hammer so that the stones fit properly. After placing the stones, check them with a spirit level. Before sticking the stones, do not forget to wet the wall against hidden dust and in very hot weather. Repeat the same process for the back surfaces of Anatolia Stone products.







**Anatolia Stone Dekoratif Taş ve Panel Sistemleri
İmalat İnş. İhracat San. ve Tic. Ltd. Şti.**

İvedik Osb Arı Sanayii Sitesi 1481 Cadde No:23 Yenimahalle/ANKARA

F.+90 312 354 54 38 T. +90 212 210 21 28 | T2.+90 532 139 08 19 | +90 532 393 38 02

info@anatolliastone.com | www.anatolliastone.com

**Anatolia Stone Decorative Stone and Panel Systems
Manufacturing Construction Export Industry and
Trade Limited Company**

İvedik Osb Arı Manufacturing Site 1481 Street No:23 Yenimahalle/ANKARA

F.+90 312 354 54 38 P. +90 212 210 21 28 | P2.+90 532 139 08 19 | +90 532 393 38 02

info@anatolliastone.com | www.anatolliastone.com

